

P70 palo-ovi

CE-merkitty ulkopalo-ovi

P70 ulkopalo-ovi on CE-merkitty, EI30-paloluokiteltu ovirakenne, jossa eristeenä erikoispaloeriste. Ovi sopii tiloihin, joissa ovelta vaaditaan palonkestävyyttä. P70 on yksilehtinen ja ulosaukeava ovi.

RAKENNE JA HELAT

- Karmi sormijatkettua mäntyä, näkyvät pinnat oksattomat
- Ovilehden paksuus 70 mm, ulkopuoli uritettu ja sisäpuoli sileä
- Lasiaukollinen tai umpiovi
- Pintalevyt: HDF ja alumiinijäykiste
- Erikoispaloeriste
- Runko mäntyä ja kertopuujäykiste
- Palotiivistys ja kaksinkertainen vakiotiivistys
- Karmisyvyys 130, 150, 170 tai 210 mm
- Kynnys kovapuuta alumiinisella kulutuslistalla
- Lukkorunko Abloy LC102, säädettävä vastarauta, saranat 4 kpl
 - Muut pintahelat ovat lisävarusteita

LASITUS

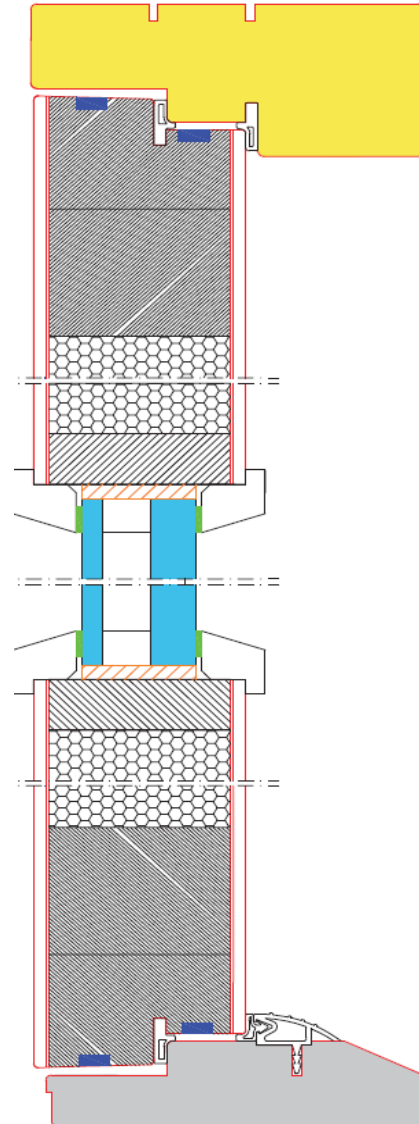
- Ovilehdessä 2K-palolaselementti selektiivillä ja argonkaasutäytteellä
- SuperSpacer-välilista, värit: vaaleanharmaa tai musta

PINTAKÄSITTELY

- Peittomaalaus
- Vakiosävy rakennuspuunvalkoinen NCS S 0502-Y
- Mahdollisuus 2-värimaalaukseen
- Pintakäsittelyaineet kuuluvat rakennusmateriaalien päästöluokitusten M1-ryhmään

KOKORAJOITUKSET

- Maksimikoko yksittäisellä ovella 1090*2490 mm
- Minimikoko yksittäisellä ovella 590*590 mm



LISÄVARUSTEET

- Painike ja avainpesä
- Turvalukkorunko ja -avainpesä
- Erikoisvärit
- 2-värimaalaus
- Murtosuojarauta
- Ovikello
- Ovipumppu
- Ovisilmä
- Potkupelti

TEKNISET TIEDOT P70 ULKO-OVI

130 mm karmisyvydellä

Ovimalli	Lasitus	Rw (dB)	Rw+C (dB)	Rw+Ctr (dB)	U-arvo (W/m ² K)
Umpiovi	-	34	33	31	0,89
Lasiaukolla	2K_33.2S1N/Pyrostop 30-10_15-16SS	36	35	33	1,0

Rw = ilmastöeneristävyyttä

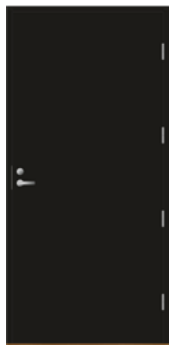
Rw + C = lentomelu

Rw + Ctr = liikennemelu

U-arvo = oven lämmönläpäisykerroin (W/m²K)

P70-OVIRAKENTEELLA SAATAVAT OVIMALLIT

Umpiovet



Ei uritusta



Vehka



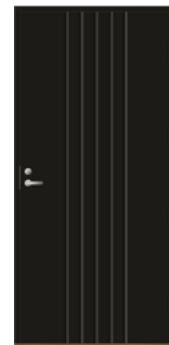
Pennala



Ritola



Hemminki



Niinimaa



Lapinkylä



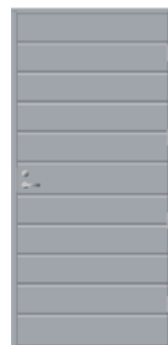
Matara



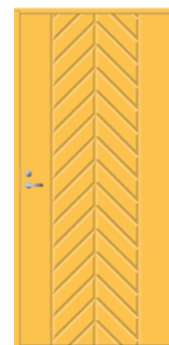
Kätkä



Kasarmi



Hukkala



Seinäjärvi

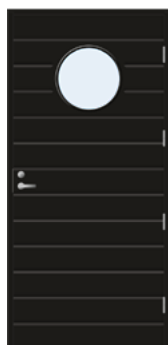
Ulko-ovet pienellä lasiaukolla



Kontola



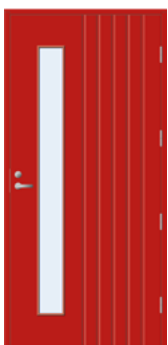
Vetis



Suutala



Sapsu



Soukka



Soukka vaaka

P70-OVIRAKENTEELLA SAATAVAT OVIMALLIT

Ulko-ovet pienellä lasiaukolla



Riikku



Linna



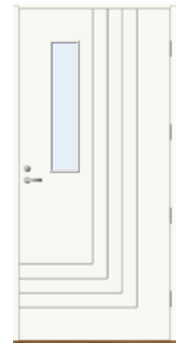
Kitula



Kitula tammilista



Seppä



Rajala



Rajala vaaka



Jääskä

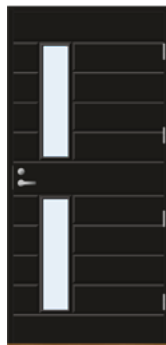


Hakojärvi

Ulko-ovet usealla lasiaukolla



Rajala 2



Rajala 2 vaaka

Ulko-ovet suurella lasiaukolla



Lepola