

SISÄOVI

Tyyppihyväksytty sisäpalo-ovi SO_EI30/35 dB

SO_EI30/35 dB on tyyppihyväksytty, ulosaukeava ja yksilehtinen sisäpalo-ovi. Jykevärakenteinen sisäovi on EI30-paloluokiteltu ja 35 dB ääniluokiteltu (Rw 42 dB).

RAKENNE JA HELAT

- Karmi sormijatkettua mäntyä, näkyvät pinnat oksattomat
- Ovilehden paksuus 70 mm
- MDF-pintalevyt
- Erikoispaloeriste
- Runko mäntyä
- Palotiivistys ja kaksinkertainen vakiotiivistys
- Karmisyvyys: 92, 120, 130, 150, 170 tai 200 mm
- Lakattu tammikynnys
- Lukkorunko Abloy LC190, säädettävä vastarauta ja murtosuojaratut ja korkeussäädettävät saranat 4 kpl
 - Muut pintahelat ovat lisävarusteita

PINTAKÄSITTELY

OVILEVY

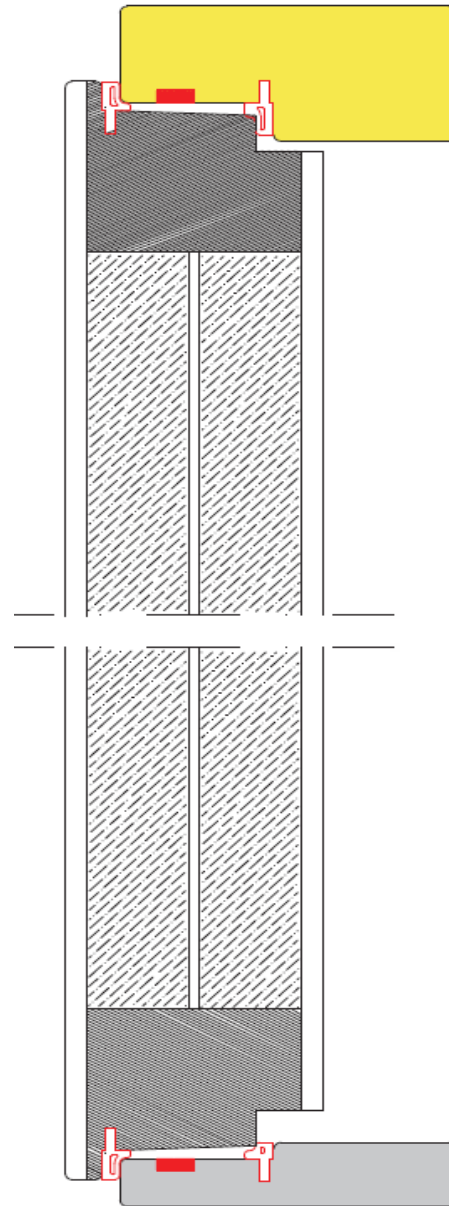
- Ovet voidaan valmistaa maalattuna, viilupintaisena tai laminaattipintaisena
- Viilutettu ja lakattu: tammi, koivu, pyökki tai pähkinä
- Laminaattipinta: valkoinen, harmaa, pyökki, tammi ja Formican laminaatit
 - Reunat ja päädyt lakattu
- Maalattu: vakiosävy rakennuspuunvalkoinen NCS S 0502-Y
 - Maalatut ovet saatavilla uritettuna

KARMI

- Peittomaalattu: vakiosävy rakennuspuunvalkoinen NCS S 0502-Y

KOKORAJOITUKSET

- Karmin maksimikoko on 11x25M (1090x2490 mm) ja pariovena 21x23M (2090x2290 mm), 22x22M (2190x2190 mm) tai 23x20M (2290x1990 mm)
 - Pariovi vain paloluokiteltu, ei ääniluokiteltu
- Minimikoko 6x6M (590x590 mm)



LISÄVARUSTEET

- Painike ja avainpesä
- Turvalukkorunko ja -avainpesä
- Turvaketju
- Erikoisvärit
- Kaksivärimaalaus
- Murtosuojarauta
- Ovipumppu
- Potkupelti