

S60/VAR

Kevytrakenteinen ulko-ovi

Ulosaukeava, yksilehtinen, kevytrakenteinen ulko-ovi S60/VAR sopii kylmän/puolilämpöisen tilan oveksi, esimerkiksi kesämökin tai varaston oveksi.

RAKENNE JA HELAT

- Karmi sormijatkettua mäntyä, näkyvät pinnat oksattomat
- Ovilehden paksuus 60 mm, ulkopuoli uritettu ja sisäpuoli sileä
- Lasiaukollinen tai umpiovi
- Pintalevyt: HDF ja alumiinijäykiste
- Platina-eriste
- Runko mäntyä ja kertopuujäykiste
- Yksinkertainen vakiotiivistys
- Karmisyvyys 92 mm
- Kynnys kovapuuta alumiinisella kulutuslistalla
- Lukkorunko Abloy 4190, vastarauta 4690, murtosuojatut sekä korkeussäädettävät saranat 3 kpl
 - Muut pintahelat ovat lisävarusteita

LASITUS

- Ovilehdessä 2K-selektiivilasielementti argonkaasutäytteellä
- SuperSpacer-välilista, värit: vaaleanharmaa tai musta

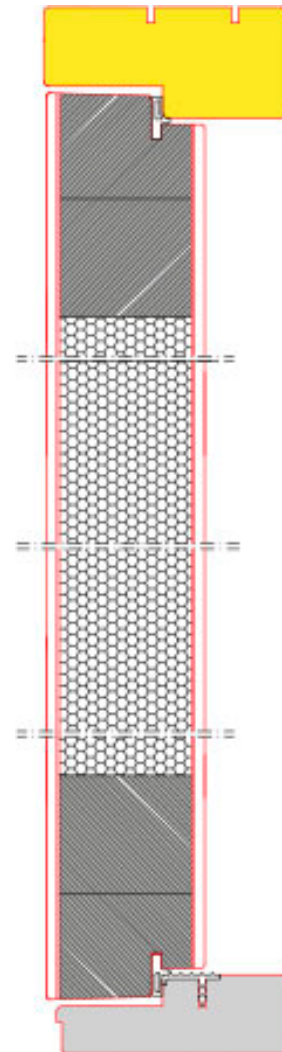
PINTAKÄSITTELY

- Peittomaalaus
- Vakiosävy rakennuspuunvalkoinen NCS S 0502-Y
- Pintakäsittelyaineet kuuluvat rakennusmateriaalien päästöluokitusten M1-ryhmään

TEKNISET TIEDOT S60/VAR

92 mm karmisyvyydellä

Ovi	Lasitus	U-arvo (W/m ² K)
Umpiovi	-	0,80
Lasiaukollinen	2K_4Crep/4S1N-18SS	0,93



KOKORAJOITUKSET

- Maksimikoko karmilla 1190*2490 mm
- Minimikoko karmilla 590*590 mm

LISÄVARUSTEET

- Painike ja avainpesä
- Turvalukkorunko ja -avainpesä
- Erikoislasitus
- Erikoisväri
- Kirjeluukku
- Lautasventtiili
- Murtosuojarauta
- Ovikello
- Ovipumppu
- Ovisilmä
- Potkupelti
- Sähkötoimisille heloituksille koneistukset ja sähköputkitukset

S60/VAR-OVIRAKENTEELLA SAATAVAT OVIMALLIT

Umpiovet



Ei uritusta



Vehka



Pennala



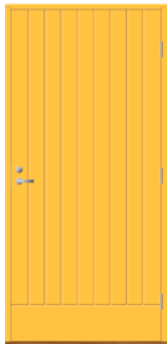
Ritola



Hemminki



Niinimaa



Lapinkylä



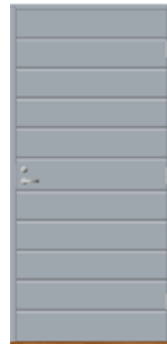
Matara



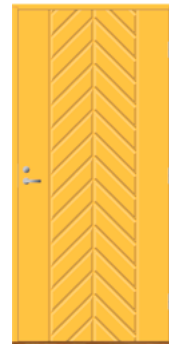
Kätkä



Kasarmi



Hukkala



Seinäjärvi

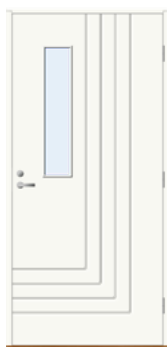
Ulko-ovet pienellä lasiaukolla



Seppä



Rajala vaaka



Rajala



Jääskä

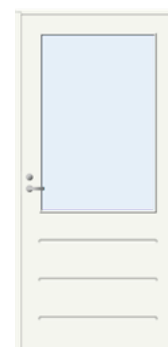


Hakojärvi

Ulko-ovet suurella lasiaukolla



IOU pysty



IOU vaaka



IOU vaaka 2



IOU
kokolasinen